



Melghat Tiger Reserve

मवत प्रजातींची ओळख

Grasses of Melghat Tiger Reserve

(घास प्रजातीयों की पहचान)

Grasses Identification Guide Book

Prof. G. D. Muratkar | Smt. Neeta Katte (IFS)





Melghat Tiger Reserve

**मवत
प्रजातींची
ओळख**

Grasses of Melghat Tiger Reserve

(घास प्रजातीयो की पहचान)

Grasses Identification Guide Book

Prof. G. D. Muratkar | Smt. Neeta Katte (IFS)

Copyright © उपवनसंरक्षक, सिपना वन्यजीव विभाग, मेळघाट व्याघ्र प्रकल्प
लेखकाच्या परवानगीशिवाय या पुस्तकातील कोणताही भाग, पुस्तकाचे नाव, शीर्षक,
डिझाईन, छायाचित्रे, मांडणी, पत्रे, नकाशे व आतील कोणताही मजकूर पूर्णतः
किंवा आंशिक रूपाने भारताच्या कोणत्याही भाषेत फेरबदल किंवा विकृत करून छापण्याचा
प्रयत्न करू नये अथवा कोणत्याही नमुन्यात पुनर्मुद्रित करू नये. या प्रकाशनासंदर्भात
अनधिकृत कृत्य केल्यास संबंधितावर भारतीय कॉपीराईट ॲक्टनुसार कारवाई केल्या जाईल.

गवत प्रजातींची ओळख

2025-26

लेखक

प्रा. गजानन मुरतकर | नीता कट्टे (IFS)

प्रथम आवृत्ती : ऑक्टोबर, २०२५

प्रकाशक

ज्ञानपथ पब्लिकेशन (भारत)

A Leading National Books Publishing House In India

मुख्य कार्यालय : एफएफएस-ए, ब्लॉक सी, पहिला माळा, व्हिनस प्लाझा,

शेगाव नाका, वि.म.वि. रोड, अमरावती - ४४४ ६०३

शाखा कार्यालय : फ्लॅट नं. १०५ | १०६, पहिला माळा, पी.आर. प्लाझा,

मेन रोड, खामला, नागपूर - ४४००२५

संपर्क

०८६००३५३७१२, ०९५०३२३७८०६

dnyanpathpub@gmail.com | www.dnyanpath.com

मुद्रक

श्री गुरुदेव प्रिंटर्स

महात्मा फुले संकुल, अभियंता भवनसमोर, शेगाव नाका, अमरावती - ४४४६०३

₹:१५०/-

संदेश



वन्यजीव व्यवस्थापनात गवतीकरण व्यवस्थापन करणे हा सर्वात महत्त्वाचा भाग असतो. त्या दृष्टीने कुरणामध्ये वन्यप्राण्यांकरिता स्थानिक खाद्य व अखाद्य गवत प्रजातींची माहिती वनाधिकारी व कर्मचाऱ्यांना असणे गरजेचे असते.

सदर पुस्तिकेचे उद्दिष्ट वनाधिकारी व क्षेत्रिय कर्मचाऱ्यांना स्थानिक गवत प्रजातींची, जंगली शेंगावर्गीय प्रजाती व अखाद्य गवत प्रजातींची ओळख होणे आहे. या पुस्तिकेचा उपयोग क्षेत्रिय कर्मचाऱ्यांना व वनाधिकार्यांना वनक्षेत्रामध्ये होईल असे मला वाटते.

आदर्श रेड्डी (IFS)

क्षेत्र संचालक

मेळघाट व्याघ्र प्रकल्प

अमरावती (महाराष्ट्र)

संदेश



गवत प्रजाती ओळख व व्यवस्थापन हा एक अत्यंत महत्त्वाचा विषय आहे. वन्यजीव व्यवस्थापन, वन्यजीव संरक्षण हा वनसंवर्धनाचा मूळ पाया कुरणविकास आहे. सुदृढ परिसंस्था अबाधित राखण्यासाठी वनाधिकारी व वनकर्मचाऱ्यांनी वन्यजीव अधिवासातील गवत व खाद्य वनस्पतींची ओळख, त्यांचा विकास याबाबतचे शास्त्र अवगत असणे गरजेचे आहे. अर्थात बदलत्या हवामानामुळे निर्माण होणाऱ्या आव्हानांना तोंड देण्यासाठी गवताळ प्रदेशाचे योग्य व्यवस्थापन कसे करता येईल, यावर भर देण्यासाठी या मार्गदर्शिकेतील माहितीचा उपयोग होईल, अशी माझी खात्री आहे.

सदरची मार्गदर्शिका तयार करण्यात विशेष योगदान देणाऱ्या प्रा. गजानन डी. मुरतकर सर तसेच मेळघाट वन्यजीव विभागातील सर्व अधिकारी व कर्मचारी यांचे आभार!

शुभेच्छांसह!!

नीता कट्टे (IFS)

उपवनसंरक्षक

सिपना वन्यजीव विभाग

मेळघाट व्याघ्र प्रकल्प



मेळघाट व्याघ्र प्रकल्पातील
कुरण परिसंस्था

मा. उपवनसंरक्षक
गवत प्रजातींचे निरीक्षण
करताना



मेळघाट व्याघ्र प्रकल्पातील
कुरण परिसंस्था

मेळघाट व्याघ्र प्रकल्पामध्ये आढळणाऱ्या प्रमुख गवत प्रजाती

अ. क्र.	गवत प्रजातीचे नाव	शास्त्रीय नाव	वार्षिक/ बहुवार्षिक	खाद्य
१	मारवेल गवत	Dicanthium annulatum	बहुवार्षिक	खाद्य
२	मोठी मारवेल गवत	Dicanthium caricosum	बहुवार्षिक	खाद्य
३	दुर्वा गवत	Cynodon dactylon	बहुवार्षिक	खाद्य
४	लहान गोंधळी गवत	Themeda Triandra	वार्षिक	खाद्य
५	कुसळी गवत	Heteropogon contortus	बहुवार्षिक	खाद्य
६	गोंडाळी गवत	Chloris barbata	वार्षिक	खाद्य
७	गोंडाळी गवत	Chloris virgata	वार्षिक	खाद्य
८	लहान सिक्का गवत	Chloris gyana	बहुवार्षिक	खाद्य
९	मोठा सिक्का गवत	Chloris dolichostachya	बहुवार्षिक	खाद्य
१०	मोशन गवत	Iselima laxum	बहुवार्षिक	खाद्य
११	रवी गवत	Digitaria stricta	वार्षिक	खाद्य
१२	कोदो गवत	Paspalum scrobiculatum	वार्षिक	खाद्य
१३	रानबाजरा गवत	Setaria pumila	वार्षिक	खाद्य
१४	रानबाजरा गवत	Setaria italica	वार्षिक	खाद्य
१५	समाँ गवत	Echinochloa colona	वार्षिक	खाद्य

१६	बोदीला गवत	<i>Paspalidium flavidum</i>	बहुवार्षिक	खाद्य
१७	क्रोव फूट गवत	<i>Dactyloctenium aegyptium</i>	वार्षिक	अखाद्य
१८	दाभ गवत	<i>Imperata cylindrica</i>	बहुवार्षिक	अखाद्य
१९	कान्स गवत	<i>Sacharum spontanium</i>	बहुवार्षिक	खाद्य
२०	बेर गवत	<i>Ischaemum rugosum</i>	वार्षिक	खाद्य
२१	बेर गवत	<i>Ischaemum sulcatum</i>	वार्षिक	खाद्य
२२	सोनेरी कुसळ गवत	<i>Aristida redacta</i>	वार्षिक	अखाद्य
२३	झाडू गवत	<i>Aristida funiculata</i>	वार्षिक	अखाद्य
२४	भुरभूशी गवत	<i>Sporobolus indicus</i>	वार्षिक	अखाद्य
२५	भुरभूशी गवत	<i>Sporobolus diander</i>	वार्षिक	अखाद्य
२६	चिमणचारा गवत	<i>Eragrostis tenella</i>	वार्षिक	अखाद्य
२७	वैद्य गवत	<i>Bothrichloa pertusa</i>	बहुवार्षिक	खाद्य
२८	कुंदा गवत	<i>Ischaemum indicum</i>	बहुवार्षिक	अखाद्य
२९	चिकटा	<i>Setaria intermedia</i>	वार्षिक	अखाद्य
३०	चिकटा	<i>Setaria verticellata</i>	वार्षिक	अखाद्य
३१	डोंगरी गवत	<i>Chrysopogon polyphyllus</i>	वार्षिक	अखाद्य
३२	वासकेल्या गवत	<i>Chrysopogon fulvus</i>	बहुवार्षिक	खाद्य

३३	दीनानाथ गवत	<i>Pennisetum pedicellatum</i>	वार्षिक	Exotic
३४	फुटाणा गवत	<i>Opismenus burmanii</i>	वार्षिक	अखाद्य
३५	देवधान	<i>Oryza rufipogon</i>	वार्षिक	अखाद्य
३६	रानजोधळी गवत	<i>Coix aquatic</i>	वार्षिक	अखाद्य
३७	जंगली नाचणी	<i>Elusiae Indica</i>	वार्षिक	खाद्य
३८	खस गवत	<i>Viteveria Zizanioides</i>	बहुवार्षिक	खाद्य
३९	काळी कुसळी गवत	<i>Heteropogon contortus</i>	वार्षिक	खाद्य
४०	पोचाटी गवत	<i>Spodiopogon rhizophorus</i>	बहुवार्षिक	खाद्य
४१	पवण्या गवत	<i>Sehima sulcatum</i>	बहुवार्षिक	खाद्य
४२	रानपोहा गवत	<i>Eragrostis uniolodes</i>	वार्षिक	अखाद्य
४३	तीखाडी गवत	<i>Cymbopogon martinee</i>	वार्षिक	Non palatable/ oil yielding
४४	मोतीतूरा/फटफटी गवत	<i>Apluda mutica</i>	वार्षिक	अखाद्य
४५	शिरपूट/शिंपी	<i>Brachiaria eruciformis</i>	वार्षिक	खाद्य
४६	रानबाजरा	<i>Sacciolepis indica</i>	बहुवार्षिक	खाद्य
४७	कोदो गवत	<i>Panicum sumatrens</i>	वार्षिक	खाद्य
४८	बांबू गवत	<i>Dendrocalamus strictus</i>	बहुवार्षिक	खाद्य

४९	गोधळी गवत	<i>Themeda quadrivalvis</i>	वार्षिक	खाद्य
५०	काटेरी गवत	<i>Rottboia cochinchinensis</i>	वार्षिक	अखाद्य
५१	चकरपती गवत	<i>Antraxon lanciolatus</i>	वार्षिक	अखाद्य



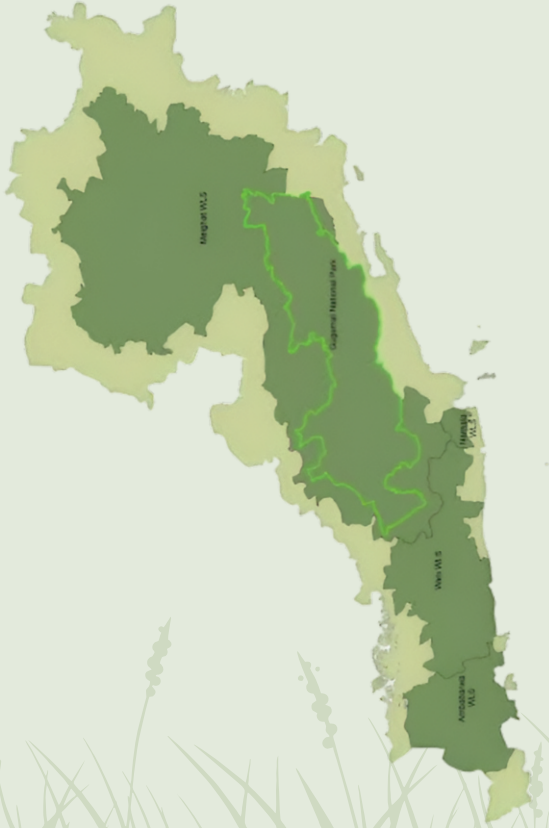
वन आणि वन्यजीवक्षेत्रांमध्ये गवत कुरणांचं महत्त्व



१. गवत हे एकदल वनस्पती आहेत.
२. गवत हे वार्षिक, बारमाही, रुचकर आणि अप्रिय आहेत.
३. गवत मऊ आणि रुचकर आहेत.
४. गवत उंच, मध्यम आणि लहान आहेत.
५. गवत त्यांच्या फुलांच्या अवस्थेवरून ओळखले जाते.
६. गवत वन्यजीवांसाठी चरणे, लपणे, घरटे बांधणे आणि प्रजननासाठी निवासस्थान प्रदान करते.
७. मातीतील ओलावा संवर्धनात गवत महत्त्वाची भूमिका बजावते.

१. घास एकबीजपत्री पौधे हैं।
२. घास वार्षिक, बारहमासी, स्वादिष्ट और अरुचिकर होती हैं।
३. घासें नरम और स्वादिष्ट होती हैं।
४. घासें लम्बी, मध्यवर्ती और छोटी होती हैं।
५. घासों की पहचान फूल आने की अवस्था में की जाती है।
६. घास वन्यजीवों के चरने, छिपने, घोंसला बनाने और प्रजनन के आवास को बनाए रखती है।
७. घासें मृदा नमी संरक्षण में महत्वपूर्ण भूमिका निभाती हैं।

Map - Melghat Tiger Reserve



गवत प्रजातींची ओळख घास प्रजातियों की पहचान



मार्वेल गवत (*Dicanthium annulatum*)



- बहुवार्षिक / खाद्य गवत प्रजाति
 - फुलाचा कालावधी : सप्टेंबर - ऑक्टोबर
 - बियांचा कालावधी : नोव्हेंबर - जानेवारी
 - वन्यप्राणी उपयोगिता : मुलायम गवत खाणारे सर्व तृण भक्षक प्राणी/ टणक गवत खाणारे सर्व तृण भक्षक प्राणी
 - रहिवास/अधिवास महत्त्व : ग्रेझिंग/ब्रीडिंग/नेस्टिंग/हायडिंग हॅबिटॅट
 - गवत बीज गोळा करण्याचा कालावधी : नोव्हेंबर - फेब्रुवारी
-
- घास प्रजाति नाम : कांदी
 - बहु वार्षिक, खाद्य घास प्रजाति
 - फुलन अवधी : नवंबर से फरवरी
 - सभी शाकाहारी वन्यप्राणी के लिए खाने योग्य मुलायम घास प्रजाति

मोठी मारवेल गवत (*Dicanthium annulatum*)



- बहुवार्षिक/खाद्य गवत प्रजाति
- फुलाचा कालावधी: सप्टेंबर – ऑक्टोबर
- बियांचा कालावधी: नोव्हेंबर – जानेवारी
- वन्यप्राणी उपयोगिता: मुलायम गवत खाणारे सर्व तृण भक्षक प्राणी/टणक गवत खाणारे सर्व तृण भक्षक प्राणी
- रहिवास/अधिवास महत्त्व: ग्रेझिंग/ब्रीडिंग/नेस्टिंग/हायड्रींग हॅबिटॅट
- गवत बीज गोळा करण्याचा कालावधी: नोव्हेंबर – फेब्रुवारी
- घास प्रजाति नाम : बडी कांदी
- बहु वार्षिक, खाद्य घास प्रजाति
- फुलन अवधी : नवंबर – फरवरी
- सभी शाकाहारी वन्यप्राणी के लिए खाने योग्य मुलायम घास प्रजाति

दुर्वा/हराळी गवत (दूब घास/हरियाली घास)



- बहुवार्षिक/खाद्य गवत प्रजाती
 - फुलाचा कालावधी: सप्टेंबर – ऑक्टोबर
 - बियांचा कालावधी: नोव्हेंबर – जानेवारी
 - वन्यप्राणी उपयोगिता: मुलायम गवत खाणारे सर्व तृण भक्षक प्राणी/
टणक गवत खाणारे सर्व तृण भक्षक प्राणी
 - रहिवास/अधिवास महत्त्व: ग्रेझिंग हॅबिटॅट
 - गवत बीज गोळा करण्याचा कालावधी: नोव्हेंबर – फेब्रुवारी
-
- घास प्रजाति नाम : दूब घास/हरियाली घास
 - बहु वार्षिक, खाद्य घास प्रजाति
 - फुलन अवधी : नवंबर-फरवरी
 - सभी शाकाहारी वन्यप्राणी के लिए खाने योग्य मुलायम घास प्रजाति

लहान गोंधळी गवत (*Themeda Triandra*)



- वार्षिक/खाद्य गवत प्रजाती
 - फुलाचा कालावधी: सप्टेंबर – ऑक्टोबर .
 - बियांचा कालावधी: नोव्हेंबर – जानेवारी
 - वन्यप्राणी उपयोगिता: टणक गवत खाणारे सर्व तृण भक्षक प्राणी
 - रहिवास/अधिवास महत्त्व: ग्रेडिंग/ब्रीडिंग/नेस्टिंग/हायडिंग हॅबिटॅट
 - गवत बीज गोळा करण्याचा कालावधी: जानेवारी – फेब्रुवारी
-
- घास प्रजाति नाम : घुनेरी/भोंड घास
 - वार्षिक, खाद्य घास प्रजाति
 - फुलन अवधी : नवंबर
 - शाकाहारी वन्यप्राणी के लिए खाने योग्य Course घास

कुसळी गवत (*Heteropogon contortus*)



- बहुवार्षिक/खाद्य गवत प्रजाती
 - फुलाचा कालावधी: सप्टेंबर - ऑक्टोबर
 - बियांचा कालावधी: नोव्हेंबर - जानेवारी
 - वन्यप्राणी उपयोगिता: टणक गवत खाणारे सर्व तृण भक्षक प्राणी
 - रहिवास/अधिवास महत्त्व: ग्रेडिंग/ब्रीडिंग/नेस्टिंग/हायड्रिंग हॅबिटॅट
 - गवत बीज गोळा करण्याचा कालावधी: जानेवारी - फेब्रुवारी
-
- घास प्रजाति नाम : सुकरा घास
 - वर्षिक, खाद्य घास प्रजाति
 - फुलन अवधी : नवंबर
 - फलने का मौसम : जनवरी-फरवरी.
 - शाकाहारी वन्यप्राणी के लिए खाने योग्य Course घास प्रजाति

गोंडाळी गवत (*Chloris barbata*)



- वार्षिक/खाद्य गवत प्रजाती
 - फुलाचा कालावधी: सप्टेंबर – ऑक्टोबर
 - बियांचा कालावधी: नोव्हेंबर – जानेवारी
 - वन्यप्राणी उपयोगिता: मुलायम गवत खाणारे सर्व तृण भक्षक प्राणी
 - रहिवास अधिवास महत्त्व: ग्रेझिंग हॅबिटॅट
 - गवत बीज गोळा करण्याचा कालावधी: नोव्हेंबर
-
- घास प्रजाति नाम: गोंदली घास
 - बहु वार्षिक, खाद्य घास प्रजाति
 - फुलन अवधी : अक्टूबर–नवंबर
 - सभ्य शाकाहारी वन्यप्राणी के लिए खाने योग्य मुलायम घास प्रजाति

गोंडाळी गवत
(*Chloris virgata*)



- वार्षिक खाद्य गवत प्रजाती
 - फुलाचा कालावधी: सप्टेंबर – ऑक्टोबर
 - बियांचा कालावधी: नोव्हेंबर
 - वन्यप्राणी उपयोगिता: मुलायम गवत खाणारे सर्व तृण भक्षक प्राणी
 - रहिवास/अधिवास महत्त्व: ग्रेडिंग/ब्रीडिंग/नेस्टिंग/हायडिंग हॅबिटॅट
 - गवत बीज गोळा करण्याचा कालावधी: नोव्हेंबर
-
- घास प्रजाति नाम : गोंदली घास
 - बहु वार्षिक, खाद्य घास प्रजाति
 - फुलन अवधी : अक्टूबर–नवंबर
 - सभी शाकाहारी वन्यप्राणी के लिए खाने योग्य मुलायम घास प्रजाति

लहान सिक्का गवत (*Chloris gyana*)



- बहुवार्षिक/खाद्य गवत प्रजाती
 - फुलाचा कालावधी: सप्टेंबर – ऑक्टोबर
 - बियांचा कालावधी: नोव्हेंबर
 - वन्यप्राणी उपयोगिता: मुलायम गवत खाणारे सर्व तृण भक्षक प्राणी
 - रहिवास/अधिवास महत्त्व: ग्रेडिंग हॅबिटॅट
 - गवत बीज गोळा करण्याचा कालावधी: नोव्हेंबर
-
- घास प्रजाति नाम: सिक्का घास
 - बहु वार्षिक, खाद्य घास प्रजाति
 - फुलन अवधी : अक्टूबर-नवंबर
 - सभी शाकाहारी वन्यप्राणी के लिए खाने योग्य मुलायम घास प्रजाति

मोठा सिक्का गवत
(*Chloris dolichostachya*)



- बहुवार्षिक/खाद्य गवत प्रजाती
 - फुलाचा कालावधी: सप्टेंबर - ऑक्टोबर
 - बियांचा कालावधी: नोव्हेंबर
 - वन्यप्राणी उपयोगिता टणक गवत खाणारे सर्व तृण भक्षक प्राणी
 - रहिवास/अधिवास महत्त्व: ग्रेझिंग/ब्रीडिंग/नेस्टिंग/हॅबिटॅट
 - गवत बीज गोळा करण्याचा कालावधी: नोव्हेंबर
-
- घास प्रजाति नाम: बड़ा सिक्का घास
 - बहु वार्षिक, खाद्य घास प्रजाति
 - फुलन अवधी : अक्टूबर - नवंबर
 - सभी शाकाहारी वन्यप्राणी के लिए खाने योग्य मुलायम घास प्रजाति

मोशान गवत (*Iselima laxum*)



- बहुवार्षिक/खाद्य गवत प्रजाती
 - फुलाचा कालावधी: सप्टेंबर - ऑक्टोबर
 - बियांचा कालावधी: नोव्हेंबर - जानेवारी
 - वन्यप्राणी उपयोगिता: मुलायम गवत खाणारे सर्व तृण भक्षक प्राणी
 - रहिवास/अधिवास महत्त्व: ग्रेडिंग हॅबिटॅट
 - गवत बीज गोळा करण्याचा कालावधी: नोव्हेंबर - जानेवारी
-
- मुचेल घास
 - बारहमासी, स्वादिष्ट खादी घास प्रजाति
 - फूलों का मौसम : सितंबर
 - फलने का मौसम : नवंबर
 - वन क्षेत्रों में नम मिट्टी में उगने वाली मुलायम घास प्रजाति

रवी गवत
(*Digitaria stricta*)



- वार्षिक/खाद्य गवत प्रजाती
 - फुलाचा कालावधी: सप्टेंबर
 - बियांचा कालावधी: नोव्हेंबर - जानेवारी
 - वन्यप्राणी उपयोगिता: मुलायम गवत खाणारे सर्व तृण भक्षक प्राणी
 - रहिवास/अधिवास महत्त्व: ग्रेझिंग/हॅबिटॅट
 - गवत बीज गोळा करण्याचा कालावधी: नोव्हेंबर
-
- दाल मथानी घास
 - वार्षिक, स्वादिष्ट मुलायम घास प्रजाति
 - फूलों का मौसम : सितम्बर
 - फल लगने का मौसम : सितम्बर
 - वार्षिक नरम स्वादिष्ट घास प्रजाति

कोदो गवत (*Paspalum scorbiculatum*)

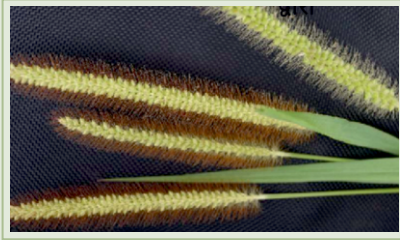


- वार्षिक/खाद्य गवत प्रजाती
- फुलांचा कालावधी: सप्टेंबर – ऑक्टोबर
- बियांचा कालावधी: नोव्हेंबर
- वन्यप्राणी उपयोगिता: मुलायम गवत खाणारे सर्व तृण भक्षक प्राणी
- रहिवास/अधिवास महत्त्व: ग्रेडिंग हॅबिटॅट
- गवत बीज गोळा करण्याचा कालावधी: नोव्हेंबर

- कोदो घास
- वार्षिक, मुलायम, स्वादिष्ट घास प्रजाति
- फूलों का मौसम : सितंबर
- फल लगने का मौसम : अक्टूबर
- बीज संग्रहण : अक्टूबर.
- नरम आहार शाकाहारी जानवरों द्वारा उपयोग की जाने वाली घास प्रजाति



रानबाजरा गवत
(*Setaria pumilla*)



- वार्षिक खाद्य गवत प्रजाती
- फुलाचा कालावधी: सप्टेंबर
- बियांचा कालावधी: सप्टेंबर-ऑक्टोबर
- वन्यप्राणी उपयोगिता: मुलायम गवत खाणारे सर्व तृण भक्षक प्राणी
- रहिवास/अधिवास महत्त्व: ग्रेझिंग हॅबिटॅट
- गवत बीज गोळा करण्याचा कालावधी: सप्टेंबर
- बन बाजरा घास
- वार्षिक, मुलायम, स्वादिष्ट घास प्रजाति
- फूलों का मौसम : सितंबर
- फल लगने का मौसम : सितंबर – अक्टूबर
- बीज संग्रहण : अक्टूबर
- छोटे और मध्यवर्ती घास के मैदान में उगने वाली घास प्रजाति

रानबाजरा गवत (*Setaria italica*)



- वार्षिक/खाद्य गवत प्रजाती
 - फुलांचा कालावधी: सप्टेंबर
 - बियांचा कालावधी: ऑक्टोबर
 - वन्यप्राणी उपयोगिता: मुलायम गवत खाणारे सर्व तृण भक्षक प्राणी
 - रहिवास/अधिवास महत्त्व: ग्रेझिंग हॅबिटॅट
 - गवत बीज गोळा करण्याचा कालावधी: ऑक्टोबर
-
- बन बाजरा घास
 - वार्षिक, मुलायम, स्वादिष्ट घास प्रजाति
 - फूलों का मौसम : सितंबर
 - फल लगने का मौसम : सितंबर – अक्टूबर
 - बीज संग्रहण : अक्टूबर
 - छोटे और मध्यवर्ती घास के मैदान में उगने वाली घास प्रजाति



समाँ गवत (*Echinochloa colona*)



- वार्षिक/खाद्य गवत प्रजाती
- फुलाचा कालावधी: सप्टेंबर – ऑक्टोबर
- बियांचा कालावधी: नोव्हेंबर
- वन्यप्राणी उपयोगिता: मुलायम गवत खाणारे सर्व तृण भक्षक प्राणी
- रहिवास/अधिवास महत्त्व: ग्रेझिंग हॅबिटॅट
- गवत बीज गोळा करण्याचा कालावधी: नोव्हेंबर
- सामा घास
- वार्षिक, मुलायम, स्वादिष्ट घास प्रजाति
- फूलों का मौसम : सितंबर
- फल लगने का मौसम : सितंबर – अक्टूबर
- बीज संग्रहण : अक्टूबर
- छोटे और मध्यवर्ती घास के मैदान में उगने वाली घास प्रजाति

बोदीला गवत (*Paspaladium flavedium*)



- बहुवार्षिक/खाद्य गवत प्रजाती
- फुलांचा कालावधी: सप्टेंबर - ऑक्टोबर
- बियांचा कालावधी: ऑक्टोबर
- वन्यप्राणी उपयोगिता: मुलायम गवत खाणारे सर्व तृण भक्षक प्राणी
टणक गवत खाणारे सर्व तृण भक्षक प्राणी
- रहिवास/अधिवास महत्त्व: ग्रेडिंग/ब्रीडिंग/नेस्टिंग/हायडिंग हॅबिटॅट
- गवत बीज गोळा करण्याचा कालावधी: ऑक्टोबर-नोव्हेंबर

- बोदिला घास
- बारहमासी, स्वादिष्ट, बेशक घास प्रजाति
- फूलों का मौसम : सितंबर
- फल लगने का मौसम : नवंबर
- छाया में घास उग रही है
- घास का उपयोग course फीडर शाकाहारी द्वारा किया जाता है



क्रोव फूट गवत
(*Dactyloctenium aegypticum*)



- वार्षिक / अखाद्य गवत प्रजाती
- फुलाचा कालावधी: सप्टेंबर - ऑक्टोबर
- बियांचा कालावधी: नोव्हेंबर - जानेवारी
- कौआ पैर घास
- वार्षिक, गैर स्वादिष्ट घास प्रजाति
- फूल आना : सितम्बर
- फलन : अक्टूबर
- सडक के किनारे खराब क्षेत्रों की घास प्रजाति
- घास के बीज इकट्ठा न करें



दाभ गवत
(*Imperata cylindrica*)



- बहुवार्षिक/अखाद्य गवत प्रजाती
- फुलाचा कालावधी: सप्टेंबर - ऑक्टोबर .
- बियांचा कालावधी: नोव्हेंबर - जानेवारी
- वन्यप्राणी उपयोगिता: टणक गवत खाणारे सर्व तृण भक्षक प्राणी
- इम्पेराटा सिलिंड्रिका
- बारहमासी, गैर स्वादिष्ट घास प्रजाति
- फूलों का मौसम : नवंबर
- फलने का मौसम : दिसंबर
- नम और छायादार वन क्षेत्रों में उगने वाली घास प्रजाति
- घास के बीज इकट्ठा न करें

कान्स गवत (*Sacharum spontanium*)



- बहुवार्षिक अखाद्य गवत प्रजाती
 - फुलाचा कालावधी: सप्टेंबर - ऑक्टोबर
 - बियांचा कालावधी: नोव्हेंबर - जानेवारी
 - वन्यप्राणी उपयोगिता: टणक गवत खाणारे सर्व तृण भक्षक प्राणी
 - रहिवास/अधिवास महत्त्व: ग्रेडिंग/ब्रीडिंग/नेस्टिंग/हायडिंग हॅबिटॅट
 - गवत बीज गोळा करण्याचा कालावधी: ऑक्टोबर
-
- कान्स घास
 - बारहमासी, गैर स्वादिष्ट घास प्रजाति
 - फूलों का मौसम : अक्टूबर
 - फलने का मौसम : नवंबर
 - नम रेतीली मिट्टी में उगने वाली घास प्रजाति
 - घास के बीज इकट्ठा न करें
 - अच्छी मिट्टी बांधने वाली घास प्रजाति



बेर गवत (*Andropogon pumillus*)



- वार्षिक/खाद्य गवत प्रजाती
- फुलाचा कालावधी: सप्टेंबर – ऑक्टोबर
- बियांचा कालावधी: नोव्हेंबर
- वन्यप्राणी उपयोगिता: मुलायम गवत खाणारे सर्व तृण भक्षक प्राणी
- रहिवास/अधिवास महत्त्व: ग्रेझिंग/ब्रीडिंग/नेस्टिंग/हायड्रिंग हॅबिटॅट
- गवत बीज गोळा करण्याचा कालावधी: नोव्हेंबर
- बेर घास
- वार्षिक, मुलायम, स्वादिष्ट घास प्रजाति
- फूलों का मौसम : सितंबर
- बीज का मौसम : नवंबर
- नम, चिकनी मिट्टी में उगने वाली घास प्रजाति
- नरम भक्षण करने वाले शाकाहारी लोगों द्वारा उपयोग की जाने वाली घास प्रजाति



बेर गवत
(*Ischemum sulcatum*)



- वार्षिक खाद्य गवत प्रजाती
- फुलाचा कालावधी: सप्टेंबर - ऑक्टोबर
- बियांचा कालावधी: नोव्हेंबर
- वन्यप्राणी उपयोगिता: मुलायम गवत खाणारे सर्व तृण भक्षक प्राणी टणक गवत खाणारे सर्व तृण भक्षक प्राणी
- रहिवास/अधिवास महत्त्व: ग्रेडिंग/ब्रीडिंग/नेस्टिंग/हायडिंग हॅबिटॅट
- गवत बीज गोळा करण्याचा कालावधी: नोव्हेंबर
- बेर घास
- वार्षिक, मुलायम, स्वादिष्ट घास प्रजाति
- फूलों का मौसम : सितंबर
- बीज का मौसम : नवंबर
- नम, चिकनी मिट्टी में उगने वाली घास
- नरम भक्षण करने वाले शाकाहारी लोगों द्वारा उपयोग की जाने वाली घास प्रजाति



सोनेरी कुसळ गवत
(*Heteropogon Ritchi*)



- वार्षिक खाद्य गवत
 - फुलाचा कालावधी: सप्टेंबर - ऑक्टोबर
 - बियांचा कालावधी: जानेवारी
 - मेळघाटातील दुर्मिळ गवत प्रजाती (सिपना व आकोट वन्यजीव विभाग)
 - रानगव्यांसाठी उपयुक्त खाद्य गवत प्रजाती
-
- सुक्रा घास
 - वार्षिक खाद्य गवत
 - फुलों का मौसम: सितंबर-अक्तूबर
 - बिज का मौसम: जनवरी

झाडू गवत (*Aristida funiculata*)



- बहुवार्षिक/अखाद्य गवत प्रजाती
- फुलाचा कालावधी: सप्टेंबर - ऑक्टोबर
- बियांचा कालावधी: नोव्हेंबर - जानेवारी
- रहिवास/अधिवास महत्त्व: ग्रेडिंग/ब्रीडिंग/नेस्टिंग/ हायडिंग हॅबिटॉट
- झाडू घास
- रेतीली मिट्टी, चट्टानी क्षेत्रों में उगने वाली वार्षिक घास प्रजाति
- घास के बीज इकट्ठा न करें
- घास, चरागाह पारिस्थितिकी तंत्र में अग्रणी है
- मृदा निर्माण के लिए उपयोगी प्रजाति

भुरभूशी गवत
(*Sporobolus indicus*)



- वार्षिक अखाद्य गवत प्रजाती
- फुलाचा कालावधी: सप्टेंबर - ऑक्टोबर
- बियांचा कालावधी: नोव्हेंबर - जानेवारी
- भुरभुसी घास
- वार्षिक, गैर स्वादिष्ट घास प्रजाति
- फूलना: सितंबर
- फलन : अक्टूबर
- सूखी मिट्टी में उगने वाली घास प्रजाति
- घास के बीज इकट्ठा न करें

भुरभूशी गवत
(*Sporobolus diander*)



- वार्षिक अखाद्य गवत
 - फुलाचा कालावधी: सप्टेंबर - ऑक्टोबर
 - बियांचा कालावधी: नोव्हेंबर
 - या गवत प्रजातीचे बीज संग्रह करू नये.
-
- भुरभुसी घास
 - वार्षिक, गैर स्वादिष्ट घास
 - फूलना: सितंबर
 - फलन : अक्टूबर
 - सूखी मिट्टी में उगने वाली घास
 - घास के बीज इकट्ठा न करें

चिमणचारा गवत
(*Eragrastris tenella*)



- वार्षिक/अखाद्य गवत प्रजाती
- फुलाचा कालावधी: सप्टेंबर - ऑक्टोबर
- चिमन चारा घास
- वार्षिक, गैर स्वादिष्ट घास प्रजाति
- फूल आना : सितंबर
- फलन : अक्टूबर
- सूखी मिट्टी की घास, छोटा घास का मैदान
- घास के बीज इकट्ठा न करें

वैद्य गवत (*Bothriochloa pertusa*)



- बहुवार्षिक/खाद्य गवत प्रजाती
- फुलाचा कालावधी: सप्टेंबर - ऑक्टोबर
- बियांचा कालावधी: नोव्हेंबर - जानेवारी
- वन्यप्राणी उपयोगिता: टणक गवत खानारे सर्व तृण भक्षक प्राणी
- रहिवास/अधिवास महत्त्व: ग्रेझिंग/ब्रीडिंग/नेस्टिंग/हायड्रिंग हॅबिटॅट
- गवत बीज गोळा करण्याचा कालावधी : नोव्हेंबर
- बैद्य घास
- चिरस्थायी
- स्वादिष्ट मुलायम लम्बी घास प्रजाति
- फूल आना : नवंबर
- बीज : नवंबर-दिसंबर
- वन्यजीव आवास प्रबंधन के लिए उपयोग की जाने वाली घास, नम मिट्टी में उगती है।



कुंदा गवत (*Ischemum pillosum*)



- बहुवार्षिक अखाद्य प्रजाती
 - फुलांचा कालावधी: सप्टेंबर - ऑक्टोबर
 - बियांचा कालावधी: नोव्हेंबर - जानेवारी
 - रहिवास/अधिवास महत्त्व: ब्रीडिंग/नेस्टिंग/हायडिंग हॅबिटॅट
 - गवत बीज गोळा करण्याचा कालावधी: नोव्हेंबर
-
- कुंदा घास
 - चिरस्थायी
 - गैर स्वादिष्ट पाठ्यक्रम घास प्रजाति
 - फूलों का मौसम: अक्टूबर
 - फलन : नवंबर
 - काली दोमट मिट्टी में उगने वाली घास, अच्छी मिट्टी को बांधने वाली होती है। ऊँचे घास के मैदानों की घास प्रजाति।



चिकटा (*Setaria intermedia*)



- वार्षिक अखाद्य गवत प्रजाती
- फुलाचा कालावधी: सप्टेंबर - ऑक्टोबर
- बियांचा कालावधी: नोव्हेंबर - जानेवारी
- बन बाजरा
- अस्वादिष्ट
- फूलों का मौसम : अक्टूबर
- फल लगने का मौसम : अक्टूबर-नवंबर
- घास के बीज इकट्ठा न करें।

चिकटा गवत (*Setaria verticellata*)



- वार्षिक/अखाद्य गवत प्रजाती
- फुलाचा कालावधी: सप्टेंबर - ऑक्टोबर
- बियांचा कालावधी: नोव्हेंबर - जानेवारी
- बन बाजरा
- अस्वादिष्ट
- फूलों का मौसम: अक्टूबर
- फल लगने का मौसम: अक्टूबर-नवंबर
- घास के बीज इकट्ठा न करें

डोंगरी गवत (*Chrysopogon polyphyllus*)



- वार्षिक/खाद्य गवत प्रजाती
- फुलाचा कालावधी: सप्टेंबर - ऑक्टोबर
- बियांचा कालावधी: नोव्हेंबर - जानेवारी
- वन्यप्राणी उपयोगिता: टणक गवत खाणारे सर्व तृण भक्षक प्राणी
- रहिवास/अधिवास महत्त्व: ग्रेझिंग हॅबिटॅट
- गवत बीज गोळा करण्याचा कालावधी: नोव्हेंबर - फेब्रुवारी
- डोंगरी घास बन बाजरा
- स्वादिष्ट
- फूलों का मौसम: सितंबर-अक्तुबर
- फल लगने का मौसम: नवंबर-जनवरी
- घास के बीज इकट्ठा न करें

वासकेल्या गवत
(*Chrysopogon fulvus*)



- वार्षिक/अखाद्य गवत प्रजाती
 - फुलाचा कालावधी: सप्टेंबर – ऑक्टोबर
 - बियांचा कालावधी: नोव्हेंबर
 - वन्यप्राणी उपयोगिता: टणक गवत खाणारे सर्व तृण भक्षक प्राणी
 - रहिवास/अधिवास महत्त्व: ग्रेझिंग हॅबिटॅट
 - गवत बीज गोळा करण्याचा कालावधी: नोव्हेंबर
-
- क्राइसोपोगोन फुलवस
 - वार्षिक घास प्रजाति
 - अस्वादिष्ट
 - फूल आना : सितम्बर-अक्टूबर.
 - फलन : नवंबर
 - घास के बीज इकट्ठा न करें



दीनानाथ गवत
(*Pennisetum pedicellatum*)



- वार्षिक अखाद्य गवत प्रजाती
 - फुलाचा कालावधी: सप्टेंबर
 - बियांचा कालावधी: ऑक्टोबर
 - ही गवत प्रजाती फुलावर येण्याच्या आधी उच्चाटन करावी.
 - Exotic grass in Protected Areas
-
- दीनानाथ घास
 - विदेशी/आक्रामक घास प्रजाति
 - फूलों का मौसम : सितंबर
 - फलने का मौसम : अक्टूबर-नवंबर
 - फूलों के मौसम से पहले संरक्षित क्षेत्रों से घास को उखाड़ दें

फुटाणा गवत (*Oplismenus burmani*)



- वार्षिक/अखाद्य गवत प्रजाती
- फुलाचा कालावधी: सप्टेंबर – ऑक्टोबर
- बियांचा कालावधी: नोव्हेंबर – जानेवारी
- रहिवास अधिवास महत्त्व: Resting हॅबिटॅट
- गवत बीज गोळा करण्याचा कालावधी: नोव्हेंबर – फेब्रुवारी
- झाडाच्या सावलीमध्ये उगवणारी गवत प्रजाती
- ऑप्लिज़मेनस बर्मानी
- वार्षिक
- गैर स्वादिष्ट घास प्रजाति
- फूलों का मौसम : अक्टूबर
- फल लगने का मौसम : नवंबर
- छाया सहिष्णु मिट्टी बाँधने वाली घास प्रजाति

देवधान (*Oryza rufipogon*)



- वार्षिक अखाद्य गवत प्रजाती
 - फुलाचा कालावधी: सप्टेंबर – ऑक्टोबर
 - बियांचा कालावधी: नोव्हेंबर
 - वन्यप्राणी उपयोगिता: टणक गवत खाणारे सर्व तृण भक्षक प्राणी
 - रहिवास/अधिवास महत्त्व: ग्रेडिंग/ब्रीडिंग/नेस्टिंग/हायडिंग हॅबिटॅट
 - गवत बीज गोळा करण्याचा कालावधी: नोव्हेंबर
-
- जंगली देवधान
 - वार्षिक
 - गैर स्वादिष्ट घास
 - फूलों का मौसम : अक्टूबर
 - फल लगने का मौसम : नवंबर
 - पाणी में आने वाली घास प्रजाति

रानजोधळी गवत (*Coix aquatic*)



- बहुवार्षिक/अखाद्य गवत प्रजाती
 - फुलाचा कालावधी: सप्टेंबर - ऑक्टोबर
 - बियांचा कालावधी: नोव्हेंबर - जानेवारी
 - रहिवास/अधिवास महत्त्व: ब्रीडिंग/नेस्टिंग/हायडिंग हॅबिटॅट
-
- कोइक्स लैक्रिमा-जांबी
 - जलस्रोत के पास उगने वाली बारहमासी लंबी घास प्रजाति
 - अस्वादिष्ट घास प्रजाति
 - फूलों का मौसम: अक्टूबर
 - फलने का मौसम : नवंबर



जंगली नाचणी गवत
(*Elusiae Indica*)



- वार्षिक/खाद्य गवत
 - फुलाचा कालावधी: सप्टेंबर - ऑक्टोबर
 - बियांचा कालावधी: नोव्हेंबर
 - गवत बीज गोळा करण्याचा कालावधी: नोव्हेंबर
-
- बन नाचणी
 - वार्षिक
 - स्वादिष्ट घास
 - फूलों का मौसम : अक्टूबर
 - फल लगाने का मौसम : नवंबर

खस गवत (*Vitiveria zizanioides*)



- बहुवार्षिक/खाद्य गवत प्रजाती
 - फुलाचा कालावधी: सप्टेंबर - ऑक्टोबर
 - बियांचा कालावधी: नोव्हेंबर - जानेवारी
 - वन्यप्राणी उपयोगिता: टणक गवत खाणारे सर्व तृण भक्षक प्राणी
 - रहिवास/अधिवास महत्त्व: ग्रेझिंग/ब्रीडिंग/नेस्टिंग/हायड्रिंग हॅबिटॅट
 - गवत बीज गोळा करण्याचा कालावधी: नोव्हेंबर - फेब्रुवारी
-
- खस घास प्रजाति
 - बहुवार्षिक
 - स्वादिष्ट घास प्रजाति
 - फूलों का मौसम : अक्टूबर
 - फल लगने का मौसम : नवंबर
 - मिट्टी बाँधने वाली घास प्रजाति



काळी कुसळी गवत (*Heteropogon contortus*)



- बहुवार्षिक/खाद्य गवत प्रजाती
- फुलाचा कालावधी: सप्टेंबर - ऑक्टोबर
- बियांचा कालावधी: नोव्हेंबर - जानेवारी
- वन्यप्राणी उपयोगिता: टणक गवत खाणारे सर्व तृण भक्षक प्राणी
Course grasses feeders
- रहिवास/अधिवास महत्त्व: ग्रेडिंग/ब्रीडिंग/नेस्टिंग/हायडिंग हॅबिटॅट
- गवत बीज गोळा करण्याचा कालावधी: नोव्हेंबर - फेब्रुवारी
- हेटेरोपोगोन कंटोर्टस और हेटेरोपोगोन मेलानोकार्पोन
- वार्षिक, पाठ्यक्रम घास प्रजाति।
- स्वादिष्ट घास प्रजाति।
- मुर्मी मिट्टी में लम्बे घास के मैदानों की लम्बी घास। घास का उपयोग निश्चित रूप से शाकाहारी भोजन करने वालों द्वारा किया जाता है।

पोचाटी गवत
(*Spodiopogon rhizophorus*)



- वार्षिक/अखाद्य गवत प्रजाती
 - फुलाचा कालावधी: सप्टेंबर - ऑक्टोबर
 - बियांचा कालावधी: नोव्हेंबर - जानेवारी
 - सावलीमध्ये उगवणारी गवत प्रजाती
-
- पोचट घास
 - वार्षिक, छाया सहिष्णु मुलायम, स्वादिष्ट घास प्रजाति
 - फूलों का मौसम : अक्टूबर
 - फलने का मौसम : नवंबर
 - बीज संग्रहण : अक्टूबर-नवंबर

पवण्या गवत
(*Sehima sulcatum*)



- बहुवार्षिक/खाद्य गवत प्रजाती
 - फुलाचा कालावधी: सप्टेंबर - ऑक्टोबर
 - बियांचा कालावधी: नोव्हेंबर
 - वन्यप्राणी उपयोगिता: टणक गवत खाणारे सर्व तृण भक्षक प्राणी
course feeders
 - रहिवास/अधिवास महत्त्व: ग्रेडिंग/ब्रीडिंग/नेस्टिंग/हायडिंग हॅबिटॅट
 - गवत बीज गोळा करण्याचा कालावधी: नोव्हेंबर
-
- पुनिया घास
 - बहुवार्षिक
 - स्वादिष्ट घास प्रजाति
 - मुर्मी मिट्टी में लम्बे घास के मैदानों की लम्बी घास। घास का उपयोग निश्चित रूप से शाकाहारी भोजन करने वालों द्वारा किया जाता है।

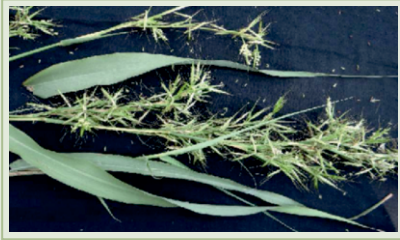
रानपोहा गवत
(*Eragrostis uniolodes*)



- वार्षिक/अखाद्य गवत प्रजाती
- फुलाचा कालावधी: सप्टेंबर – ऑक्टोबर
- बियांचा कालावधी: नोव्हेंबर
- गवत बीज गोळा करण्याचा कालावधी: नोव्हेंबर
- बनपोहा घास प्रजाति
- वार्षिक घास प्रजाति
- अस्वादिष्ट घास प्रजाति
- फूलों का मौसम : अक्टूबर
- फलने का मौसम : नवंबर
- रेतीली मिट्टी की घास



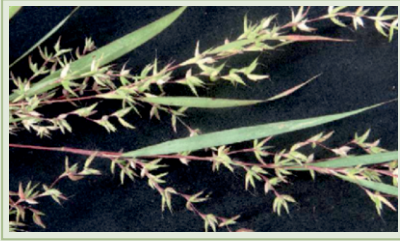
तिखाडी गवत
(*Cymbopogon martineae*)



- बहुवार्षिक/अखाद्य गवत प्रजाती
- फुलाचा कालावधी: सप्टेंबर - ऑक्टोबर
- बियांचा कालावधी: नोव्हेंबर - जानेवारी
- वन्यप्राणी उपयोगिता रहिवास/अधिवास महत्त्व: नेस्टिंग/हायडिंग हॅबिटॅट
- गवत बीज गोळा करण्याचा कालावधी: नोव्हेंबर - फेब्रुवारी
- रोशा घास
- बारहमासी, गैर स्वादिष्ट घास प्रजाति
- सुगंधित घास, तेल देणे वाली घास प्रजाति
- फूलों का मौसम : अक्टूबर
- फलने का मौसम : दिसबर
- पहाडी वन क्षेत्र की अच्छी मिट्टी बाँधने वाली



मोतीतूरा / फटफटी गवत
(*Apluda mutica*)



- वार्षिक/अखाद्य गवत प्रजाती
 - फुलाचा कालावधी: सप्टेंबर - ऑक्टोबर
 - बियांचा कालावधी: नोव्हेंबर
 - वन्यप्राणी उपयोगिता:
 - रहिवास अधिवास महत्त्व: ब्रीडिंग/नेस्टिंग/हायडिंग हॅबिटॅट
 - गवत बीज गोळा करण्याचा कालावधी: नोव्हेंबर
-
- बडा फुलेरा घास
 - वार्षिक लम्बी घास प्रजाति
 - फूलों का मौसम : सितंबर
 - फलने का मौसम : नवंबर
 - पहाड़ी वन क्षेत्रों की लम्बी घास। युवा अवस्था में स्वादिष्ट

शिरपूट/शिंपी
(*Brachiaria eruciformis*)



- वार्षिक/खाद्य प्रजाती
 - फुलाचा कालावधी: सप्टेंबर
 - बियांचा कालावधी: ऑक्टोबर
 - वन्यप्राणी उपयोगिता: मुलायम गवत खाणारे सर्व तृण भक्षक प्राणी
 - रहिवास/अधिवास महत्त्व: ग्रेझिंग हॅबिटॅट
 - गवत बीज गोळा करण्याचा कालावधी: ऑक्टोबर
-
- **समाँ घास**
 - वार्षिक घास प्रजाति
 - छोटे घास के मैदानों की स्वादिष्ट घास प्रजाति
 - फूलों का मौसम: अक्टूबर
 - फलने का मौसम : नवंबर
 - नरम आहार शाकाहारी जानवरों द्वारा उपयोग की जाने वाली घास

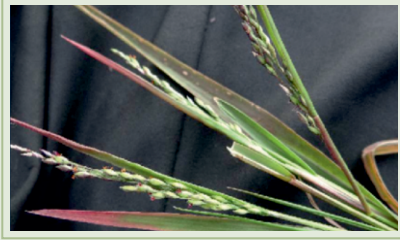
रानबाजरा
(*Sacciolepis indica*)



- बहुवार्षिक/खाद्य गवत प्रजाती
 - फुलाचा कालावधी: नोव्हेंबर
 - बियांचा कालावधी: जानेवारी
 - वन्यप्राणी उपयोगिता: मुलायम गवत खाणारे सर्व तृण भक्षक प्राणी
 - रहिवास/अधिवास महत्त्व: ग्रेझिंग हॅबिटॅट
 - गवत बीज गोळा करण्याचा कालावधी: फेब्रुवारी
-
- बन बाजरा
 - वार्षिक घास प्रजाति
 - स्वादिष्ट घास प्रजाति
 - मुलायम घास प्रजाति
 - फूलों का मौसम : अक्टूबर
 - फल/बीज का मौसम : नवंबर
 - काली मिट्टी की घास प्रजाति



कोदो गवत
(*Panicum sumatrense*)



- वार्षिक/खाद्य गवत प्रजाती
 - फुलाचा कालावधी: सप्टेंबर - ऑक्टोबर
 - बियांचा कालावधी: नोव्हेंबर
 - वन्यप्राणी उपयोगिता: मुलायम गवत खाणारे सर्व तृण भक्षक प्राणी
 - रहिवास/अधिवास महत्त्व: ग्रेझिंग हॅबिटॅट
 - गवत बीज गोळा करण्याचा कालावधी: नोव्हेंबर
-
- कोदो घास
 - वार्षिक
 - चिकनी मिट्टी की स्वादिष्ट मुलायम घास प्रजाति
 - फूलों का मौसम : अक्टूबर
 - फल लगने का मौसम : नवंबर
 - नम मिट्टी की घास प्रजाति



बांबू गवत
(*Dendrocalamus strictus*)



- बहुवार्षिक/खाद्य प्रजाती
- फुलाचा कालावधी: ऑक्टोबर
- बियांचा कालावधी: नोव्हेंबर - जानेवारी
- वन्यप्राणी उपयोगिता: Course गवत खाणारे सर्व तृण भक्षक प्राणी
- रहिवास/अधिवास महत्त्व: Browsing हॅबिटॅट
- गवत बीज गोळा करण्याचा कालावधी: फेब्रुवारी
- बांस घास
- अच्छी ब्राउजिंग बारहमासी प्रजाति

गोंधळी गवत (*Themeda quadrivalvis*)



- वार्षिक/खाद्य गवत प्रजाती
 - फुलाचा कालावधी: सप्टेंबर - ऑक्टोबर .
 - बियांचा कालावधी: नोव्हेंबर - जानेवारी
 - वन्यप्राणी उपयोगिता: टणक गवत खाणारे सर्व तृण भक्षक प्राणी
 - रहिवास/अधिवास महत्त्व: ग्रेडिंग/ब्रीडिंग/नेस्टिंग/हायडिंग हॅबिटॅट
 - गवत बीज गोळा करण्याचा कालावधी: जानेवारी - फेब्रुवारी
-
- घास प्रजाति नाम : घुनेरी/भोंड घास
 - वार्षिक, खाद्य घास प्रजाति
 - फुलन अवधी : नवंबर
 - शाकाहारी वन्यप्राणी के लिए खाने योग्य Course घास

काटेरी गवत (*Rottbolia cochinchinensis*)



- वार्षिक/अखाद्य गवत प्रजाती
- फुलाचा कालावधी: सप्टेंबर - ऑक्टोबर
- बियांचा कालावधी: नोव्हेंबर - जानेवारी
- रहिवास/अधिवास महत्त्व: Hiding हॅबिटॅट
- काटेवाली घास प्रजाति
- वार्षिक
- मुरुमाल मिट्टी में आनेवाली घास प्रजाति
- अखाद्य घास प्रजाति
- फुलन अवधी के पहले काटना जरूरी है।
- फूलों का मौसम : अक्टूबर
- फल लगने का मौसम : नवंबर
- नम मिट्टी की घास प्रजाति

चकरपत्ती गवत
(*Antraxon lanciolatus*)



- वार्षिक/अखाद्य गवत प्रजाती
 - फुलाचा कालावधी: सप्टेंबर - ऑक्टोबर
 - बियांचा कालावधी: नोव्हेंबर
 - गवत बीज गोळा करण्याचा कालावधी: नोव्हेंबर
-
- चकरपत्ती घास
 - वार्षिक
 - पहाडी एवं रेताली मिट्टी में आनेवाली घास प्रजाति
 - फूलों का मौसम : अक्टूबर
 - फल लगने का मौसम : नवंबर

WILD LEGUMINOUS PLANTS OF MELGHAT TIGER RESERVE

रान शेंगवर्गीय वनस्पती
रानमूग, रानतूर, रानबरबटी, रानसोयाबीन



- रान शेंगवर्गीय वनस्पती जसे की, रानमूग, रानतूर, रानसोयाबीन गवतमित्र असतात.
- जमिनीची सुपिकता वाढवतात.
- गवत प्रजातीची पौष्टिकता वाढवतात.
- सर्व तृणभक्षक वन्यजीवांसाठी ह्या वनस्पती अत्यंत महत्त्वाच्या आहेत.



रान तूर
(*Cajanus cajanoides*)



- फुलाचा कालावधी: सप्टेंबर – ऑक्टोबर
 - बियांचा कालावधी: जानेवारी
 - उपयोगिता: नैट्रोजन फिक्सेशन इन सॉईल, मातीची सुपीकता वाढवणे, गवत पोषक बनविणे
 - बीज गोळा करण्याचा कालावधी: डिसेंबर-जानेवारी
-
- जंगली अरहर/जंगली तुवर
 - फूलों का मौसम : नवंबर
 - फल लगने का मौसम : जनवरी-फरवरी
 - जैविक नाइट्रोजन स्थिरीकरण के लिए उपयोगी फलियाँ
 - वन क्षेत्रों में चारागाह के संवर्धन के लिए प्रति हेक्टेयर २०० ग्राम बीज की आवश्यकता होती है



रान मूंग
(*Vigna radiata*)



- फुलाचा कालावधी: सप्टेंबर – ऑक्टोबर
 - बियांचा कालावधी: नोव्हेंबर
 - उपयोगिता: नैट्रोजन फिक्सेशन इन सॉईल, मातीची सुपीकता वाढवणे, गवत पोषक बनविणे
 - बीज गोळा करण्याचा कालावधी: ऑक्टोबर
-
- जंगली मूंगो/जंगली मूंग
 - घास के मैदान में जंगली फलीदार पौधा
 - बीज संग्रहण : अक्टूबर



रान उडीद
(*Phaseolus radiata*)



- फुलाचा कालावधी: सप्टेंबर – ऑक्टोबर
- बियांचा कालावधी: नोव्हेंबर
- उपयोगिता: नैट्रोजन फिक्सेशन इन सॉईल, मातीची सुपीकता वाढवणे, गवत पोषक बनविणे
- बीज गोळा करण्याचा कालावधी : ऑक्टोबर
- फलीदार बीज संग्रहण : अक्तुबर



रान सोयाबीन
(*Glycine soja*)



- फुलाचा कालावधी: सप्टेंबर
 - बियांचा कालावधी: ऑक्टोबर
 - उपयोगिता: नैट्रोजन फिक्सेशन इन सॉईल, मातीची सुपीकता वाढवणे, गवत पोषक बनविणे
 - बीज गोळा करण्याचा कालावधी: ऑक्टोबर
-
- बन मुग
 - घास के मैदान में जंगली फलीदार पौधा
 - बीज संग्रहण : अक्टूबर

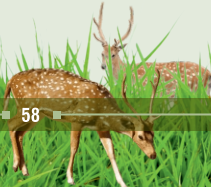
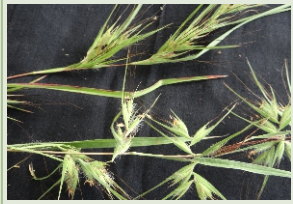


रान बरबटी
(*Rhynchosia Maxima*)



- फुलाचा कालावधी: सप्टेंबर – ऑक्टोबर
 - बियांचा कालावधी: नोव्हेंबर
 - उपयोगिता: नैट्रोजन फिक्सेशन इन सॉईल, मातीची सुपीकता वाढवणे, गवत पोषक बनविणे
 - बीज गोळा करण्याचा कालावधी: नोव्हेंबर
-
- बन बरबटी
 - फुलों का मौसम : सितंबर-अक्टूबर
 - घास के मैदान में जंगली फलीदार पौधा
 - बीज संग्रहण : अक्टूबर

मेळघाट व्याघ्र प्रकल्पातील प्रमुख खाद्य गवत प्रजाती



गवत बीज संग्रहण कॅलेंडर

अ. क्र.	गवत प्रजातीचे नाव	बीज संग्रहण कालावधी
१	रानबाजरा	सप्टेंबर
२	बोदीला गवत	ऑक्टोबर
३	कोदो गवत	ऑक्टोबर
४	लहान मारवेल	नोव्हेंबर-फेब्रुवारी
५	मोठी मारवेल	नोव्हेंबर-फेब्रुवारी
६	कुसळी गवत	जानेवारी-फेब्रुवारी
७	रवी गवत	सप्टेंबर-ऑक्टोबर
८	गोंधळी गवत	जानेवारी-फेब्रुवारी
९	रान सोयाबीन	ऑक्टोबर
१०	रान मूग	सप्टेंबर
११	रान उडीद	ऑक्टोबर
१२	रान बरबटी	नोव्हेंबर



मेळघाट व्याघ्र प्रकल्पातील प्रमुख खाद्य फळे

Madhuca latifolia (मोहा)



Zijhipus zijuba (बोर)



Dyosyros melanoxylon (तेंदु फळ)



Ficus religiosa (उंबर)



Cassia fistula (अमलतास)



Zizuphus rugosa (साखऱ्या)



Eugenia Jambolana (जांभूळ)



Cordia dichotoma (भोकर)





About Author

Prof. Gajanan D. Muratkar
Grassland Ecology Expert | 8975750202

- Ecological & Environmental Study of Grasses.
- Grasslands Management Advisor for Protected Areas of:
- Maharashtra State, Madhya Pradesh, Karnataka State, Orissa, Telagana, Bihar, Tamilnadu State, Rajasthan, Uttarkhand, Chhattisgarh State, Andhrapradesh.
- Book on Grasses of MP State, Melghat Tiger Reserve,

Tadoba Andhari Tiger Reserve, Grasses of Telangana State, Wild relatives of grasses of M. P. Wild Relatives of legumes of M. P. State.

- Working with WWF for grasslands Mgt in VTR, Ranthambore
- Sanctuary Asia Green Teacher Award 2013.
- Tiger Conservation Hero Award 2023
- Expertise in Ecological restoration of grasslands in Protected Areas of India.







Prof. Gajanan D. Muratkar

Grassland Ecology Expert

8975750202 | Email : gmuratkar@gmail.com

The book field guide book for grasses identification is for frontline forest staff and officers. This book comprises identification of grasses with scientific and local names , flowering and fruiting season, palatable and non palatable grasses information. The book also includes identification of wild leguminous plants and pictorial identification of selected wild fruit bearing plants distributed in forest grasslands. Grassland monitoring protocol is also including which is useful for grasslands observation and monitoring for frontline staff.

This pocket book on grasses identification is beneficial for frontline staff specially for grasses seeds collection in proper time and enrichment of grassland for wildlife habitat management in Protected Areas.

- Publisher -

DCF Sipna Wildlife Decision
Melghat tiger reserve Amravati

₹: 150/-

Published by :DnyanPath Publication, India